



Operation Instructions

LED T8 Tube Lights - Direct Replacement

Product Name: **T8 U-Bend Series - 12W**
 Product Model: **LED12WT8/U1/835-G7DR, LED12WT8/U1/840-G7DR, LED12WT8/U1/850-G7DR**
 Input Voltage: Determined by fluorescent ballast

1. Product Features:

- UL Certified
- Plug-N-Play Replacement
- Full glass housing: No aging, yellowing or bending
- Compatible with instant start, rapid start and programmed start electronic ballasts

2. Product Applications:

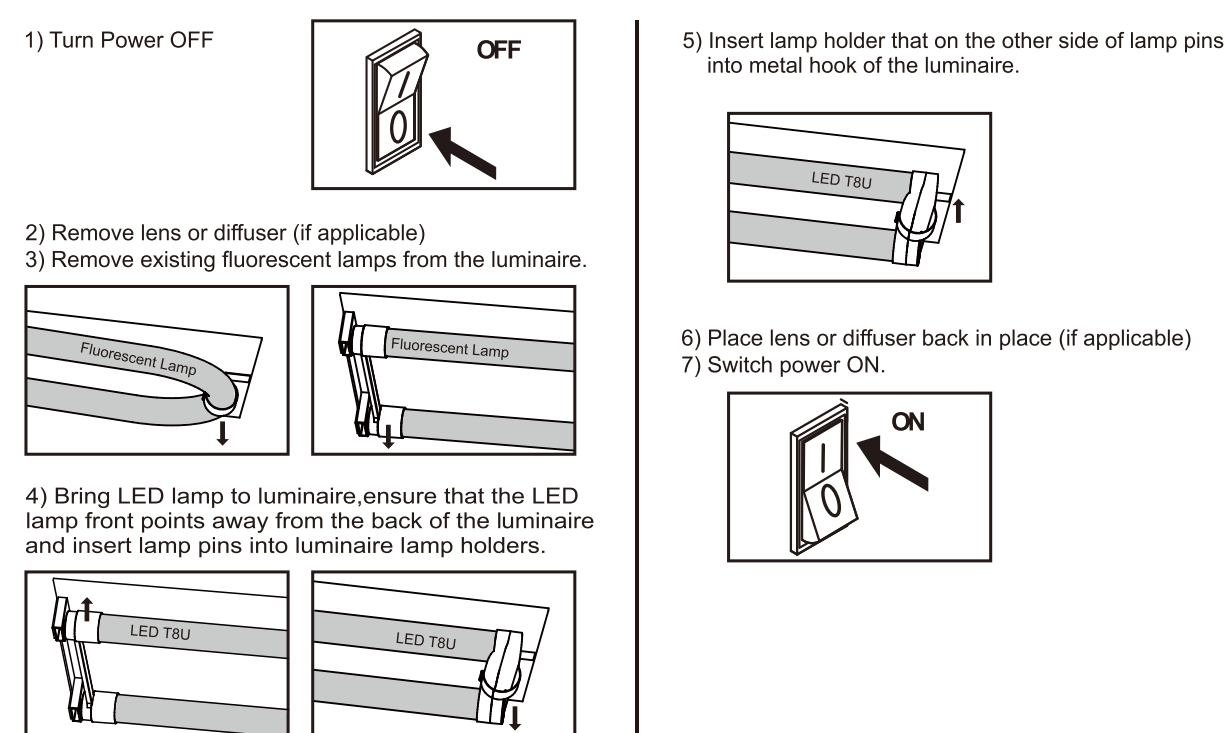
Residential buildings, offices, shopping malls, supermarkets, hospitals, assembly lines, warehouses, etc.

3. Safety Precautions:

Please completely comply with these instructions and notes to ensure that the product is operated in a safe condition.

- 1) WARNING: Risk of shock. Disconnect power before installation.
- 2) LED **T8U** lamp for use only with products described and installed in accordance with product specifications. LED **T8U** lamp to be operated with fluorescent electronic ballast.
- 3) WARNING: RISK OF FIRE. USE ONLY IN PLACE OF FLUORESCENT LAMPS SPECIFIED ON LABEL. RISK OF ELECTRIC SHOCK. SUITABLE FOR DRY AND DAMP LOCATIONS.

4. Installation Instructions:



Operation Instructions

LED T8 Tube Lights - Direct Replacement

DO NOT INSTALL THIS LAMP IN A PRE-HEAT LUMINAIRE.

THIS LAMP ONLY OPERATES ON ELECTRONIC BALLASTS. IF LAMP DOES NOT LIGHT WHEN THE LUMINAIRE IS ENERGIZED, REMOVE LAMP FROM LUMINAIRE AND CONTACT LAMP MANUFACTURER OR QUALIFIED ELECTRICIAN.

CAUTION RISK OF FIRE - IF THE LAMP OR LUMINAIRE EXHIBITS UNDESIRABLE OPERATION (BUZZING, FLICKERING, ETC.), IMMEDIATELY TURN OFF POWER, REMOVE LAMP FROM LUMINAIRE AND CONTACT MANUFACTURER.

5. Safety Information:

- (1) Check the lamp before installation, if there is any damage caused during transportation, do not install.
- (2) Maintenance should be carried out by technical personnel only.
- (3) Do not stare at the light source with bare eyes for a long time, or beam to others's eyes.
- (4) Do not place any objects on the lamp.
- (5) Keep the lamp away from flame or high temperature objects.
- (6) Only for indoor use.
- (7) Only replace with same type of LED tube! Risk of electrical shock!
- (8) If the glass lamp tube is broken, the lamp must be disposed immediately!

6. Maintenance Notes:

- (1) Disconnect lamp from power supply before any maintenance.
- (2) Clean luminaire with dry cloth.
- (3) Do not clean the lamp with corrosive chemicals.
- (4) NOT FOR EMERGENCY LIGHTING.

This product may cause interference to radio equipment and should not be installed near maritime safety communications equipment or other critical navigation or communication equipment operating between 0.45-30MHz

watch > like > follow   

selection. solutions. simplicity. eiko.com



Instrucción de funcionamiento

LED T8 Tube Lights - Repuesto directo

Nombre del producto: **T8 U-Bend série - 12W**
 Modelo de producto: **LED12WT8/U1/835-G7DR, LED12WT8/U1/840-G7DR, LED12WT8/U1/850-G7DR**
 Voltaje de entrada: Determinado por el balasto fluorescente

1. Características del producto:

- Certificado UL
- Repuesto de instalación automática
- Armazón completo de cristal: Sin manchas amarillentas de envejecimiento
- Compatible con balastos electrónicos de inicio instantáneo, inicio rápido, inicio programado y regulables.

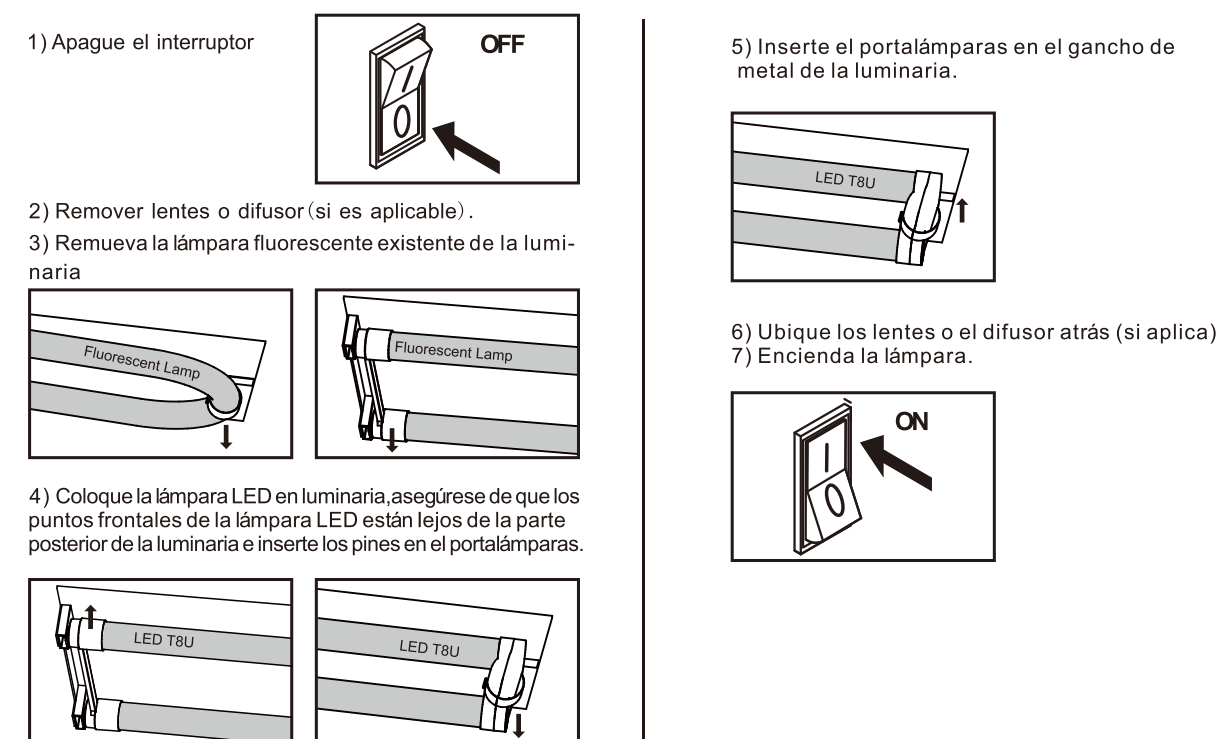
2. Aplicaciones de producto:

Ampliamente usado en edificios residenciales, oficinas, centros comerciales, supermercados, hospitales, líneas de ensamble, bodegas, etc., para una iluminación que ahorre energía.

3. Precauciones de seguridad:

- Por favor cumpla con las instrucciones y notas con el fin de asegurar que el producto es operado con condiciones de seguridad.
- 1) ADVERTENCIA: Riesgo de choque eléctrico. Desconecte la energía antes de la instalación.
 - 2) Lámpara **T8U** de LED para usar únicamente con productos descritos e instalados de acuerdo con las especificaciones de producto. Lámpara **T8U** de LED debe ser operada con balastos electrónicos fluorescentes.
 - 3) ADVERTENCIA: RIESGO DE INCENDIO. USE SOLAMENTE EN LUGAR DE LÁMPARAS FLUORESCENTES ESPECIFICADAS EN LA ETIQUETA. RIESGO DE CHOQUE ELÉCTRICO. ADECUADO PARA LOCALES SECOS O HÚMEDOS.

4. Instrucciones de instalación:



selection. solutions. simplicity. eiko.com



Instrucción de funcionamiento

LED T8 Tube Lights - Repuesto directo

NO INSTALA ESTA LÁMPARA EN UNA BALASTO ELECTRÓNICOS.SI LA LÁMPARA NO ILMINA CUANDO ESTÁ ENCEINDIDA,REMUEVA LA LÁMPARA DE LUMINARIA Y CONTACTO AL FABRICANTE DE LA LÁMPARA O A UN ELECTRICISTA CUALIFICADO.

ESTA LAMPARA SOLO OPERA EN UN BALASTO ELECTRÓNICOS.SI LA LÁMPARA NO ILMINA CUANDO ESTÁ ENCEINDIDA,REMUEVA LA LÁMPARA DE LUMINARIA Y CONTACTO AL FABRICANTE DE LA LÁMPARA O A UN ELECTRICISTA CUALIFICADO.

PRECAUCIÓN RIESGO DE INCENDIO -SI LA LÁMPARA O LA LUMINARIA EXHIBE LA OPERACIÓN DE INDESEABLES(ZUMBIDO, PARPADEO, ETC.), INMEDIATAMENTE APAGAR EL PODER,REMUEVA LA LAMPARA DE LUMINARIA Y CONTACTO CON EL FABRICANTE.

5. Información de seguridad:

- (1) Revise la lámpara antes de la instalación, si hay algún daño causado durante el transporte, no lo instale.
- (2) El mantenimiento debe ser realizado sólo por personal técnico.
- (3) No observe la fuente de luz con los ojos desnudos por mucho tiempo, o proyectes la luz sobre los ojos de alguien más.
- (4) No coloque ningún objeto sobre la lámpara.
- (5) Aleje la lámpara del fuego o de objetos de alta temperatura.
- (6) Sólo para uso en interiores.
- (7) Sólo remplace con el mismo tipo de tubo LED! (Riesgo de choque eléctrico!)
- (8) ¡Si el tubo de cristal de la lámpara está roto, la lámpara debe ser botada a la basura de inmediato!

6. Notas de mantenimiento:

- (1) Desconecte la lámpara de la energía antes de cualquier mantenimiento.
- (2) Limpie la luminaria con un paño seco.
- (3) No limpie la lámpara con químicos corrosivos.
- (4) NO PARA ILUMINACIÓN EN SALIDAS DE EMERGENCIA.

Este producto puede causar interferencia a la radio y no debe ser instalado cerca de equipo de comunicaciones de seguridad marítima u otro equipo importante comunicación o navegación que opere entre 0.45-30MHz.

watch > like > follow   

selection. solutions. simplicity. eiko.com
 23220 W. 84th St, Shawnee, KS 66227 · (P) 1.800.852.2217 (F) 1.800.492.8975
 Canada: 81 King St, Barrie, ON L4N 6B5 · (P) 1.888.410.8151 (F) 1.888.705.1335



Instructions d'Utilisation

LED T8 Tube Lights - Remplacement Direct

Nom du Produit: **Série de T8U-Bend - 23W**
 Modèle du Produit: **LED12WT8/U1/835-G7DR, LED12WT8/U1/840-G7DR, LED12WT8/U1/850-G7DR**
 Tension: Déterminée par la ballaste fluorescente

1. Caractéristiques Produit:

- Certifié UL
- Remplacement de type Plug-n-Play
- Boîtier en verre intégral: Aucun vieillissement, jaunissement, torsion
- Compatible avec les ballasts électroniques démarrage instantané, démarrage rapide, démarrage programmé et changeable

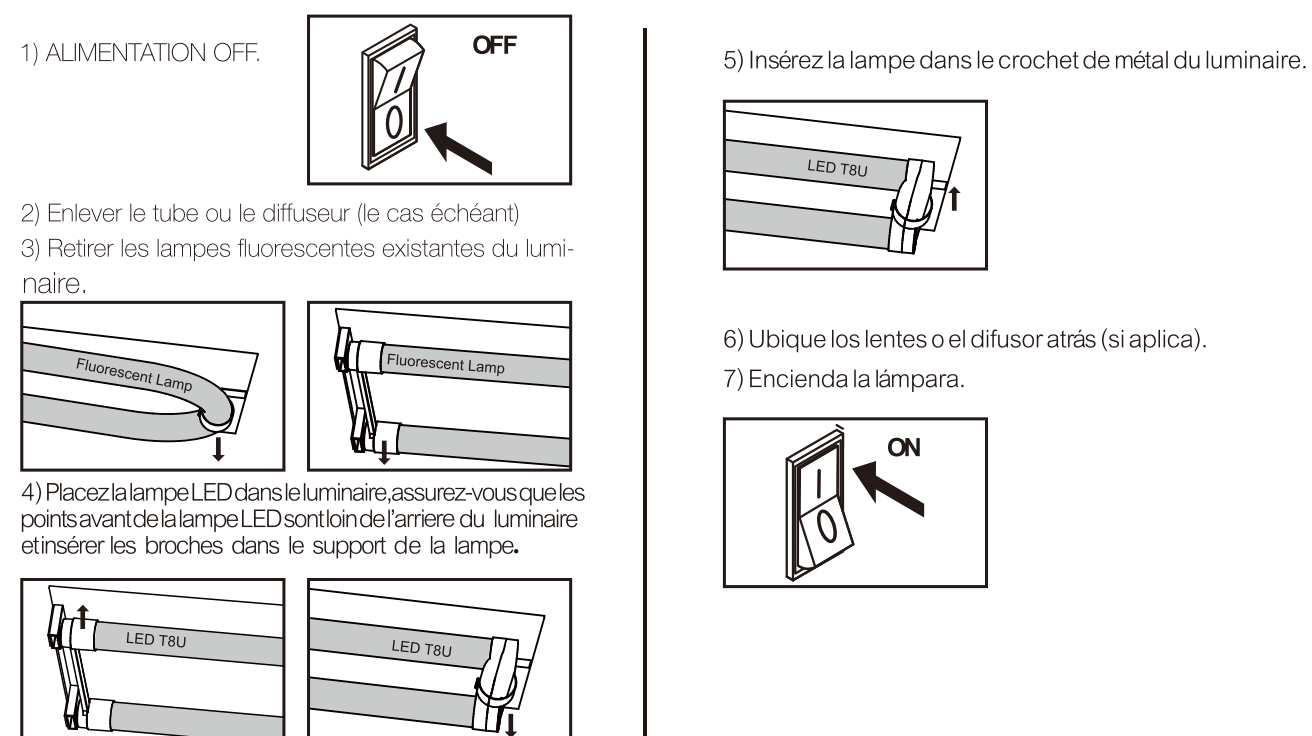
2. Applications du Produit:

Très utilisé dans les immeubles résidentiels, les bureaux, les centres commerciaux, les supermarchés, les hôpitaux, les lignes d'assemblage, les usines, etc. pour une illumination et des économies d'énergie.

3. Précautions de sécurité:

- Veuillez suivre soigneusement les instructions et les notes afin d'assurer que le produit fonctionne correctement et de manière sûre.
- 1) ATTENTION: Risque de choc. Déconnecter l'alimentation avant l'installation.
 - 2) Lampe LED **T8U** pour une utilisation uniquement avec les produits décrits et installés en accord avec les caractéristiques du produit, LED **T8U**.
 - 3) ATTENTION: RISQUE D'INCENDIE. UTILISEZ UNIQUEMENT POUR REMPLACER DES LAMPES FLUORESCENTES COMME SPECIFIÉ SUR L'ÉTIQUETTE. RISQUE DE CHOC ÉLECTRIQUE. CONVIENT AUX ENDROITS SECES ET HUMIDES.

4. Instructions d'Installation:



selection. solutions. simplicity. eiko.com



Instructions d'Utilisation

LED T8 Tube Lights - Remplacement Direct

N'INSTALLEZ PAS CETTE LAMPE DANS UN APPAREIL D'ÉCLAIRAGE de PRÉCHAUFFAGE.

CETTE LAMPE OPÈRE SEULEMENT AVEC LE BALLAST ÉLECTRONIQUE. SI LA LAMPE NE S'ALLUME PAS QUAND L'APPAREIL D'ÉCLAIRAGE ACTIVE, ENLEVEZ LA LAMPE DE L'APPAREIL D'ÉCLAIRAGE ET CONTACTEZ LE FABRICANT DE LAMPE OU UN ÉLECTRICIEN QUALIFIÉ.

ATTENTION RISQUE DE FEU - SI LA LAMPE OU LE LUMINAIRE MONTRE DES SIGNES D'OPERATION INDESIRABLE (BRUIT, VIBRATION, CLIGNOTEMENT, ETC.), ALORS COUPER IMMÉDIATEMENT LE COURANT ET ENLÈVER LA LAMPE DE L'APPAREIL D'ÉCLAIRAGE ENTRER EN CONTACT AVEC LE FABRICANT.

5. Informations de sécurité:

- (1) Vérifier la lampe avant l'installation, si celle-ci présente des dommages dus au transport, veuillez ne pas l'installer.
- (2) L'entretien devra uniquement être réalisé par un professionnel qualifié.
- (3) Ne pas fixer ou placer la source de lumière avec les yeux nus pendant une période prolongée, ou devant d'autres personnes.
- (4) Ne pas placez d'objets sur la lampe.
- (5) Vérifiez que la lampe est à l'abri des flammes ou de toute source de température élevée.
- (6) Uniquement pour une utilisation en intérieur.
- (7) Le tube LED devra uniquement être remplacé par un tube similaire pour éviter les chocs électriques!
- (8) Si le verre de protection de la lampe est cassé, la lampe devra être immédiatement remplacée!

6. Notes d'Entretien:

- (1) Déconnecter la lampe de la source d'alimentation avant d'effectuer l'entretien.
- (2) Nettoyer le luminaire avec un linge sec.
- (3) Ne pas nettoyer la lampe avec des produits chimiques ou corrosifs.
- (4) PAS POUR ÉCLAIRAGE DE SECOURS

Ce produit peut provoquer des interférences avec appareils de radio et ne doit pas être installé à proximité d'équipements de communication de sécurité maritime ou tout autre équipement de navigation ou de communication critique opérant entre 0.45-30MHz.

watch > like > follow   

selection. solutions. simplicity. eiko.com
 23220 W. 84th St, Shawnee, KS 66227 · (P) 1.800.852.2217 (F) 1.800.492.8975
 Canada: 81 King St, Barrie, ON L4N 6B5 · (P) 1.888.410.8151 (F) 1.888.705.1335