



SAFETY PRECAUTION:

- **WARNING:** To avoid the risk of fire, explosion, or electric shock, this product should be installed, inspected, and maintained by a qualified electrician only, in accordance with all applicable electrical codes
- **WARNING:** To avoid electric shock be certain electrical power is OFF before and during installation and maintenance.
- **WARNING:** To avoid electric shock luminaire must be connected to a wiring system with an equipment-grounding conductor.
- **WARNING:** Make sure the supply voltage is the same as the rated luminaire voltage.
- **WARNING:** Do not install where marked operating temperatures exceed the ignition temperature of the hazardous atmosphere.
- **WARNING:** Do not operate in ambient temperatures above those indicated on the luminaire nameplate.

SUITABLE FOR USE IN WET LOCATIONS

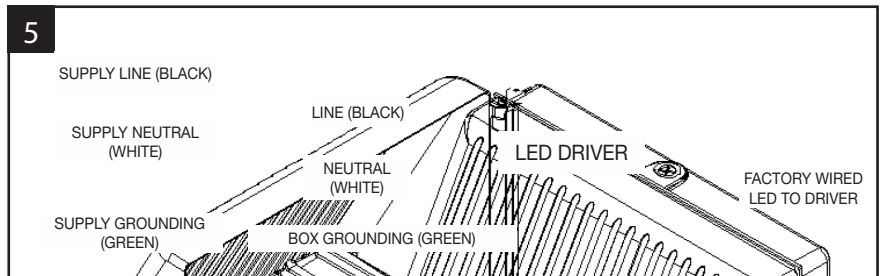
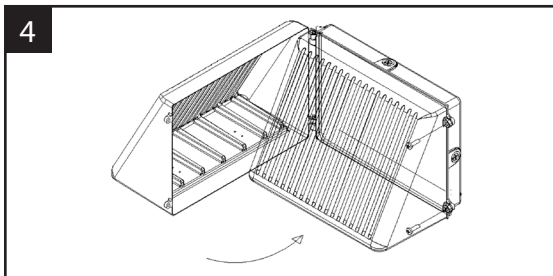
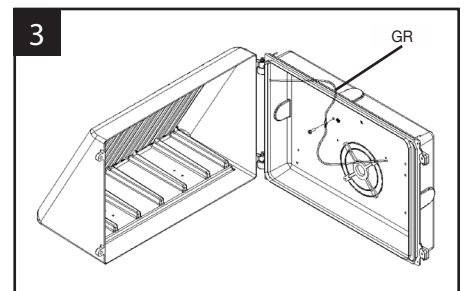
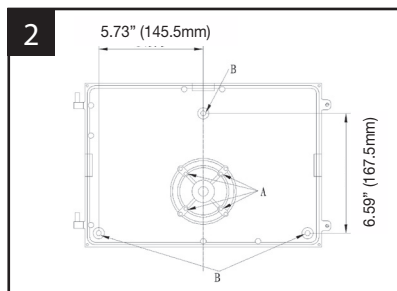
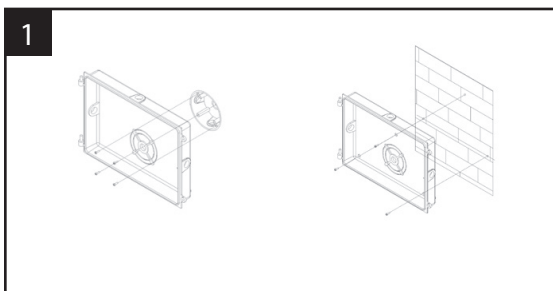
FOR SUPPLY CONNECTIONS USE WIRE RATED FOR AT LEAST 80°C.

AMBIENT TEMP: -20°C (-4°F) TO 40°C (104°F)

INSTALLATION:

ALWAYS TURN OFF THE POWER SUPPLY FROM MAIN CIRCUIT BREAKER FIRST!

1. Open the back of the box by using a philips screw driver. (See Fig. 1) Refer to the size indicated on the diagram to bore holes into the wall. (See Fig. 2)
2. Screw the two green/yellow grounding cords to the position which is indicated "GR" (See Fig. 3)
3. Install the rear cover on the wall and connect the supply lines, referring to the circuit diagram (See Fig. 5)
4. Tighten enclosure screws to seal fixture. (See Fig. 4)





MESURE DE SÉCURITÉ:

- **AVERTISSEMENT:** Pour éviter les risques d'incendie, d'explosion ou de choc électrique, ce produit doit être installé, inspecté et entretenu par un électricien qualifié seulement, conformément à tous les codes électriques applicables.
- **AVERTISSEMENT:** Pour éviter tout choc électrique, assurez-vous que l'alimentation électrique est coupée avant et pendant l'installation et l'entretien.
- **AVERTISSEMENT:** Pour éviter les chocs électriques, le luminaire doit être raccordé à un système de câblage avec un conducteur de mise à la terre.
- **AVERTISSEMENT:** Assurez-vous que la tension d'alimentation est la même que la tension nominale du luminaire.
- **AVERTISSEMENT:** Ne pas installer où les températures dépassent la température d'inflammation de l'atmosphère.
- **AVERTISSEMENT:** Ne pas utiliser à des températures ambiantes supérieures à celles indiquées sur la plaque du luminaire.

APPROPRIÉS À UTILISER DANS DES ENDROITS HUMIDES

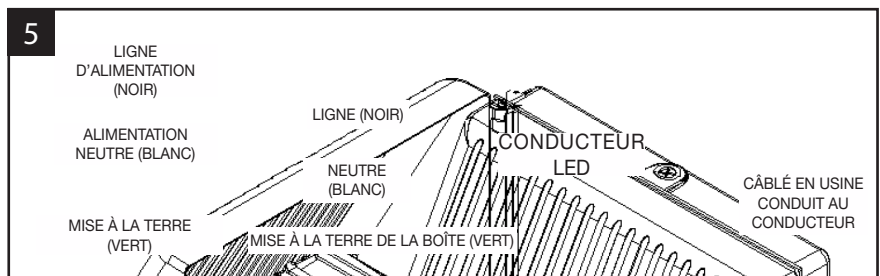
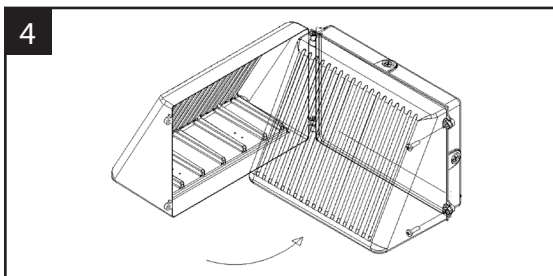
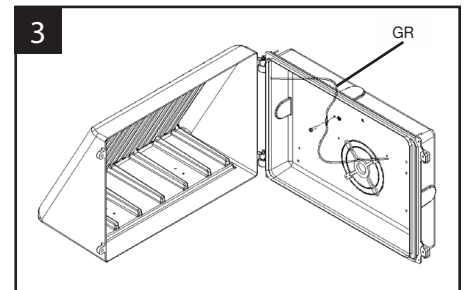
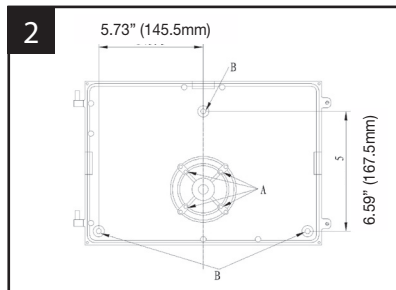
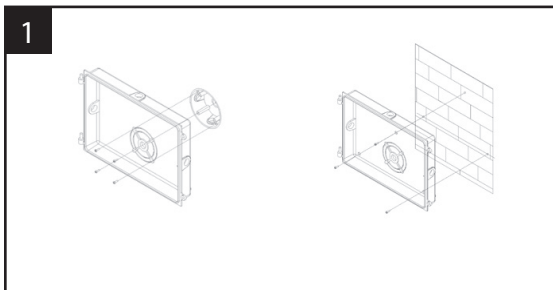
POUR LES CONNEXIONS D'ALIMENTATION, UTILISEZ LE FIL POUR AU MOINS 80°C.

TEMPERATURE AMBIANTE: -20°C (-4°F) TO 40°C (104°F)

INSTALLATION:

COUPEZ L'ALIMENTATION DU CIRCUIT PRINCIPAL !

1. Ouvrez l'arrière de la boîte en utilisant une vis Phillips. (Voir Fig. 1) Vérifiez la taille indiquée sur le schéma pour percer des trous dans le mur. (Voir figure 2)
2. Vissez les deux fils de mise à la terre verte / jaune à la position indiquant "GR". (Voir figure 3)
3. Installez le couvercle arrière sur le mur et raccordez les conduites d'alimentation en se référant au schéma de circuit. (Voir figure 5)
4. Serrez les vis du boîtier pour sceller l'appareil. (Voir figure 4)





PRECAUCIONES DE SEGURIDAD:

- **PRECAUCIÓN:** Para evitar riesgo de incendio, explosión o choque eléctrico, este producto debe ser instalado, inspeccionado y revisado por un electricista cualificado solamente, de acuerdo con los códigos eléctricos aplicables.
- **PRECAUCIÓN:** Para evitar choque eléctrico, asegúrese de que la energía eléctrica está apagada antes y durante la instalación y mantenimiento.
- **PRECAUCIÓN:** Para evitar choque eléctrico, la luminaria debe estar conectada a un sistema de cableado con un conductor de cable a tierra.
- **PRECAUCIÓN:** Asegúrese de que el voltaje de entrada es el mismo que el voltaje de la luminaria.
- **PRECAUCIÓN:** No instale donde la temperatura exceda la temperatura de ignición de la atmosfera.
- **PRECAUCIÓN:** No opere en temperaturas ambiente por encima de lo indicado en la placa de la luminaria.

IDEAL PARA LOCACIONES HÚMEDAS

PARA CONECCIÓN DE ENERGÍA USE CABLES ETIQUETADOS CON AL MENOS 90°C.

TEMPERATURA AMBIENTE: -20°C (-4°F) TO 40°C (104°F)

INSTALACIÓN:

¡SIEMPRE APAGUE LA ENERGÍA ANTES DE LA INSTALACIÓN!

1. Abra la parte posterior de la caja usando un destornillador Philips. (Ver Fig. 1) Refiérase al tamaño indicado en el diagrama para realizar los agujeros en el muro. (Ver Fig. 2)
2. Atornille los dos cables a tierra verde/amarillo en la posición indicada "GR". (Ver Fig. 3)
3. Instale la cubierta trasera en el muro y conecte las líneas de energía, siguiendo el diagrama de circuito. (Ver Fig. 5)
4. Ajuste los tornillos para sellar la luminaria. (Ver Fig. 4)

